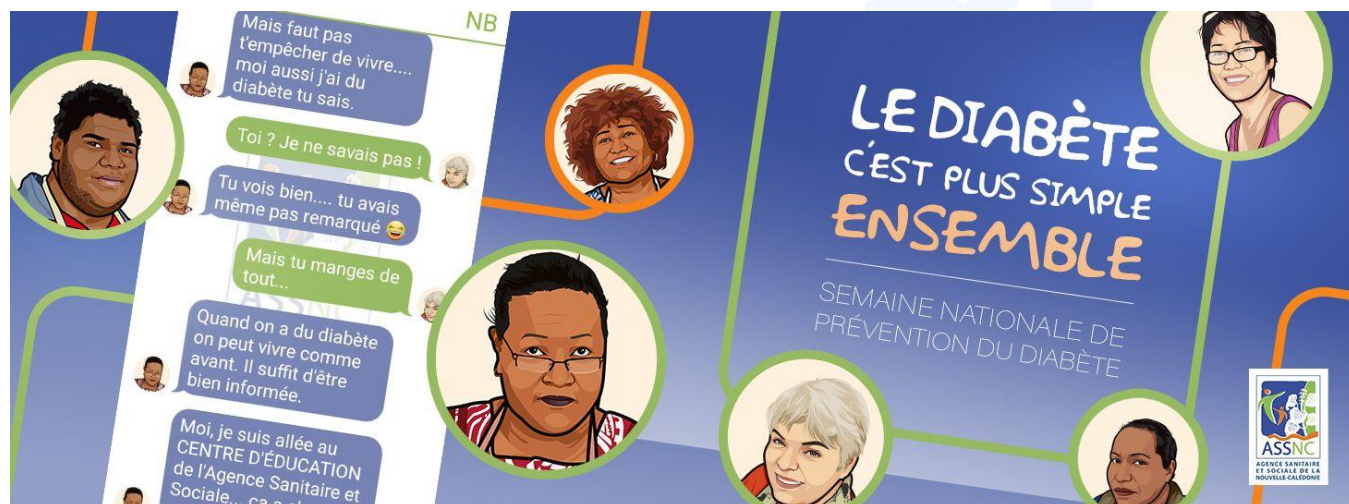


COMMUNIQUE DE PRESSE

Un accompagnement pluri-disciplinaire dans la prise en charge du diabète



L'Agence Sanitaire et Sociale s'associe à la Semaine Nationale Prévention Diabète 2022 impulsée par la Fédération Française des Diabétiques. Dans ce cadre, plusieurs actions de sensibilisation sont prévues, notamment une campagne de communication sur les réseaux sociaux et une journée portes ouvertes au Centre d'éducation thérapeutique de l'ASSNC le mercredi 8 juin de 8h à 16h.

Le diabète, maladie potentiellement grave, représente le principal problème de santé publique en Nouvelle-Calédonie (au premier rang des Longues maladies) : chronicité de la maladie, gravité des complications qu'elle implique, lourdes conséquences humaines et économiques.

C'est pourquoi, l'ASSNC au cours de cette semaine nationale, souhaite informer la population des possibilités de soutien et d'accompagnement qu'elle propose, de la prévention de la maladie à celle des complications, partout en Nouvelle-Calédonie.

Planning des activités proposées

Durant cette semaine, de nombreuses actions de sensibilisation seront mises en place :

- Mercredi 8 juin : journée « portes ouvertes » au Centre d'Éducation de l'ASSNC de 8h à 16h en continu avec dépistage et information sur le diabète, stand diététique avec notamment les « alternatives aux boissons sucrées », ateliers cuisine « produits locaux », bilan condition physique et atelier sport-santé

- Jeudi 9 juin : matinée « bilan d'étape » au Centre d'Education de 8h à 12h :
 - o Avec des patients invités à venir faire le bilan à distance de leur stage.

- L'intervention de nos diététiciennes itinérantes dans les 3 Provinces :
 - o Mercredi 1^{er} juin à Maré (dispensaire) et à Koné (PSN)
 - o Jeudi 2 Juin à Maré (dispensaire) et à Koné (centre PMI)
 - o Mardi 7 juin à Touho, Ouvéa et Kaala Gomen (dispensaires)
 - o Mercredi 8 juin à Ouvéa (dispensaire) et à Koné (PSN)
 - o Jeudi 9 juin à Thio, Houaïlou et Poya (dispensaires)

- Des déplacements « info / dépistage » dans des entreprises et chez nos partenaires :
 - o Le lundi 30 mai de 8h30 à 12h à l'ASSNC (4^e étage) formation des éducateurs sportifs du Groupement d'Employeurs Sport et Loisirs Sud (GESLS)
 - o Le mardi 7 juin de 17h30 à 19h30 au CCAS dans la salle d'honneur de la mairie de Dumbéa (rendez-vous mensuel des aidants « Accompagner une personne diabétique »)
 - o Du mardi 7 au Vendredi 10 juin de 8h à 16h au SMIT (CAFAT) à Normandie : info/dépistage
 - o Le jeudi 9 juin de 8h à 16h dans le cadre du festival des cultures urbaines organisé par la Mairie de Nouméa (plaine Sainte-Marie) atelier « alternative aux boissons sucrées »
 - o Le jeudi 9 juin de 8h à 12h chez Canl (CIPAC) avec l'Association des diabétiques.

- En Province Iles, le Service de prévention organise information et dépistage à Lifou :
 - o Au CMS de Wé le mardi 7 juin de 8h à 12h
 - o Au marché de Wé le mercredi 8 juin de 7h à 10h30
 - o Au CMS de Chépénéhé le jeudi 9 juin de 8h à 12h.

- En Province Sud, à Yaté, information et dépistage avec l'Association des diabétiques au CMS le vendredi 3 juin de 8h à 16h.

Diabète, tout le monde est concerné

- Les jeunes

Les enfants obèses d'aujourd'hui seront les potentiels diabétiques de demain (40% des enfants de 12 ans scolarisés en NC étaient en surcharge pondérale en 2019 – étude EPI Santé ASSNC). C'est pourquoi il est important de limiter la « prise de poids » de l'ensemble de la population calédonienne à travers des actions de prévention.

- Les adultes

Plus le diabète est diagnostiqué tôt et moins il entraînera de complications s'il est pris en charge. La maladie étant longtemps asymptomatique, le dépistage est essentiel pour les diabétiques qui

s'ignorent. Par ailleurs, les femmes enceintes souffrant de diabète gestationnel peuvent bénéficier du soutien et d'un accompagnement dans leur commune.

- Les séniors

25% des plus de 65 ans sont diabétiques en Nouvelle-Calédonie : 1 séniors sur 4 !

Les actions de prévention diabète

Dans le grand Nouméa, les personnes souffrant de diabète, de prédiabète ou de diabète gestationnel peuvent trouver un soutien et un accompagnement auprès de l'équipe multidisciplinaire du Centre d'éducation de l'ASSNC. Dans les communes de l'intérieur et des îles, les diététiciennes de l'ASSNC proposent également des consultations dans le cadre d'un travail pluridisciplinaire avec les équipes des dispensaires provinciaux.

Depuis 1999, le Centre d'éducation thérapeutique de l'ASSNC a pour mission d'apprendre aux patients, adressés préalablement par leur médecin traitant, à mieux prendre en charge leur santé au quotidien afin d'éviter les complications de la maladie. Des ateliers en groupe ainsi que des entretiens individuels gratuits sont proposés. Les stages se déroulent sur une période d'environ 9 mois. Après un diagnostic, un programme à la carte est réalisé.

Les patients sont pris en charge par une équipe multidisciplinaire qui comprend un médecin, une infirmière, une diététicienne, une psychologue, un professeur d'activité physique adapté et un podologue.

Plus de 400 stages ont été dispensés par le Centre d'éducation thérapeutique en 2021.

Pour en savoir plus :

www.santepourtous.nc

CONTACT PRESSE

Dr Dominique Mégraoua

Tél : 26 90 61

Email : dominique.megraoua@ass.nc